

# Projet d'établissement

## ESAT et SAESAT Arc en Ciel 2026/2030



Compétences



Santé

### REPORTAGE

## Une radio pour réfléchir

Cholet (Maine-et-Loire). L'Apahrc a expérimenté l'enregistrement d'un podcast collaboratif intitulé Radio Cogito. Un média qui a permis à des personnes en situation de handicap et aux professionnels de partager leurs points de vue autour d'un nouveau projet d'établissement.



L'initiation de radio est proposée au sein même de l'établissement, dans un studio improvisé. La journée de participative du jour sera animée sur des chaînes dédiées en direct. Voilà plus de quinze semaines que, à Cholet, des personnes en situation de handicap et des professionnels de l'établissement se réunissent pour le podcast "Radio Cogito".

**« Des collègues ne peuvent pas lire, alors nous avons rédigé à d'autres textes que l'écrit pour communiquer »**

Le thème de cet épisode ? L'accès au sport. L'association a travaillé avec comme invitée spéciale, Isabelle Masson, une ancienne sportive de l'Espérance Choletaise. Elle est accompagnée par une journaliste locale. C'est la journaliste qui a initié le projet. Elle a demandé à des personnes en situation de handicap de partager leurs points de vue sur le thème de l'accès au sport. Elles ont écrit des textes que nous avons rédigés à d'autres textes que l'écrit pour communiquer.



« Apahrc a tenté de créer un podcast collaboratif pour valoriser les personnes handicapées », dit l'Apahrc. « Le podcast a permis à des personnes en situation de handicap et aux professionnels de partager leurs points de vue autour d'un nouveau projet d'établissement. »



Documenter la réflexion. Si l'épisode de podcast a été enregistré, il sera aussi diffusé sur le site de l'Apahrc. L'Apahrc a également organisé un atelier de réflexion sur le thème de l'accès au sport. Les participants ont pu partager leurs idées et leurs expériences.

**EN CHIFFRES :**  
- 10 personnes ont participé à l'enregistrement du podcast.  
- 10 personnes ont participé à l'atelier de réflexion.  
- 10 personnes ont écrit des textes pour le podcast.

Inclusion



## Quelques images pour débiter la lecture du projet d'établissement :

Travailleurs et personnel de l'ESAT	
	Les travailleurs en tenue de travail
	Les nouveaux travailleurs et/ou les personnes de la SAESAT
	Le moniteur d'atelier et le coordinateur de parcours
	L'équipe de la Direction

Ateliers	
	Entretien des locaux
	Blanchisserie
	Sous-traitance
	Espaces verts
	Restauration / Self
Entreprises 	Prestation en entreprise Mise à disposition

# Bienvenue à l'ESAT et SAESAT Arc en Ciel !

Madame, Monsieur,

Nous vous présentons le projet d'établissement ESAT et SAESAT Arc en Ciel.  
Ce projet a été écrit de 2024 à 2025.

Les professionnels et les travailleurs ont participé à l'écriture du projet d'établissement.

Les professionnels ont questionné les travailleurs sur plusieurs thèmes :

- le parcours professionnel
- l'implication dans la vie sociale et la vie de l'établissement
- ...



2 intervenantes ont aidé à écrire ce projet :

- Véronique Leroux des « Savoirs reliés » a aidé à penser le projet
- Cécile Liège du « Calame Sonore » a créé des podcasts radio « Radio Cogito »

La Radio Cogito permet de comprendre les projets d'établissements.

Dans Radio Cogito, on écoute les personnes accompagnées et les professionnels.



Flasher  
le QR CODE



Les travailleurs formés au FALC ont travaillé le projet d'établissement,  
pour que ce projet soit accessible.

**FALC = Facile à Lire et à Comprendre**

Nous espérons que ce projet vous aidera à mieux comprendre :

- votre accompagnement
- et les possibilités dans votre parcours à l'ESAT et à la SAESAT.

Nous vous souhaitons une bonne lecture !

Le directeur



# Sommaire

---

- **L'APAHRC et ses établissements** ..... page 5
- **Qu'est-ce que l'ESAT et la SAESAT Arc en Ciel ?** ..... page 9
- **Le développement des compétences professionnelles** ..... page 26
- **L'inclusion** ..... page 28
- **La santé** ..... page 31
- **L'autodétermination/ Le pouvoir d'agir** ..... page 33
- **Le mot de la fin** ..... page 34



# ■ L'APAHRC et ses établissements



Projet  
Associatif

Création de  
l'APAHRC

1979



CAT  
60 places



**CAT Arc en Ciel**  
Bâtiment à *Cholet*  
"9 rue de Tours"



**La Haie Vive**  
Création du foyer  
d'hébergement *Cholet*

1982

1984

1991

1992

**CAT Arc en Ciel**  
Création des sites de *Beaupréau*  
et *Villedieu* (fermé en 2000)



**La Haie Vive**  
Création :  
- Foyer d'hébergement *Beaupréau*  
- SAVS *Cholet*



1998

2000

**CAT Arc en Ciel**  
Création du restaurant  
"Pincée de sel"  
*Cholet*



2001

**La Haie Vive**  
Ouverture du CAJ  
*Cholet*



2005 Les CAT deviennent  
des ESAT

2009

**ESAT Arc en Ciel**  
Nouveau site  
au Cormier *Cholet*



**La Haie Vive**  
Création de l'UPHV  
*Beaupréau*

2008



Création du  
logo APAHRC

2015

**APAHRC**  
Création du Siège  
*Cholet*

2019

**ESAT Arc en Ciel**  
Nouveau bâtiment  
"Les Grandes Claies"  
site du Cormier *Cholet*



2013



**La Haie Vive**  
- Ouverture foyer d'hébergement  
*La Séguinière*  
- Déménagement de l'UPHV  
de *Beaupréau* à *Cholet*

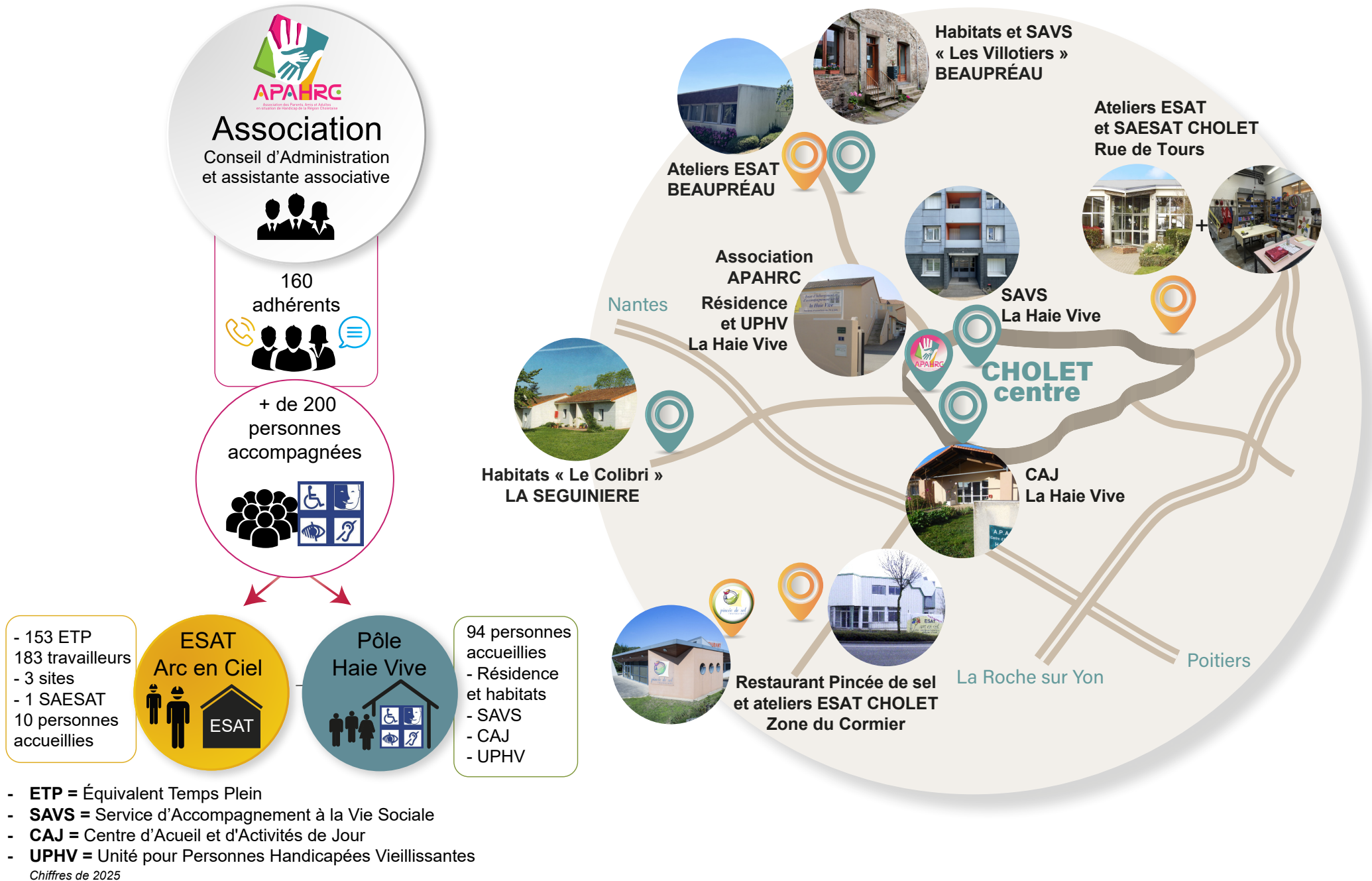
2023



**La Haie Vive**  
Des logements diffus  
remplacent le foyer  
*Beaupréau*

2025

## ■ L'APAHC et ses établissements



## ■ Qu'est-ce que La Haie Vive ?

Les missions des établissements sont toutes encadrées par la Loi et financées par le Conseil Départemental du Maine et Loire.

### Vous avez reçu une notification de décision de la MDA.

Plusieurs orientations sont possibles :

- Foyer d'hébergement
- UPHV
- SAVS
- CAJ

La Haie Vive regroupe plusieurs établissements et services qui accompagnent des adultes avec une déficience intellectuelle.

Lorsque vous arrivez à la Haie Vive, nous mettons tout en oeuvre pour vous accompagner à vivre de la manière la plus autonome possible.

Nous vous accompagnons en respectant vos choix.

Nous vous proposons un accueil bienveillant.



Les lois

**Nom, téléphone et mail de la personne de la MDA qui s'occupe du dossier**

**Numéro de votre dossier MDA**

Courrier à conserver  
Sans limitation de durée

Angers, le 23 août 2023

Direction générale adjointe  
Développement social et solidarité  
Maison départementale de l'autonomie  
Votre contact : Christine BROSSAS  
Tél. 02-41-81-41-71  
c.brossas@mda.maine-et-loire.fr

• Votre numéro de dossier : 643554 (N° Via Trajectoire)  
• Date de naissance : 14/03/2004  
• Identifiant (NIR) : 1040349099351

Les étapes de votre demande :

Réception de votre demande Evaluation de votre demande Décision

Notification de décision suite à la demande du 17/03/2023 pour M. .

Madame, Monsieur,

Ce courrier de notification vient en réponse à votre demande déposée le 17/03/2023.

La Commission des droits et de l'autonomie des personnes handicapées (CDAPH) a examiné votre demande et a rendu sa décision le 22/08/2023.

La CDAPH vous attribue une orientation vers un établissement d'accueil non médicalisé qui est valable du 22/08/2023 au 31/08/2026.

Cette décision concerne les foyers d'hébergement (FH).

Cette décision concerne une orientation en accueil permanent ou temporaire.

**Orientation pour un hébergement**

**Durée de l'orientation**

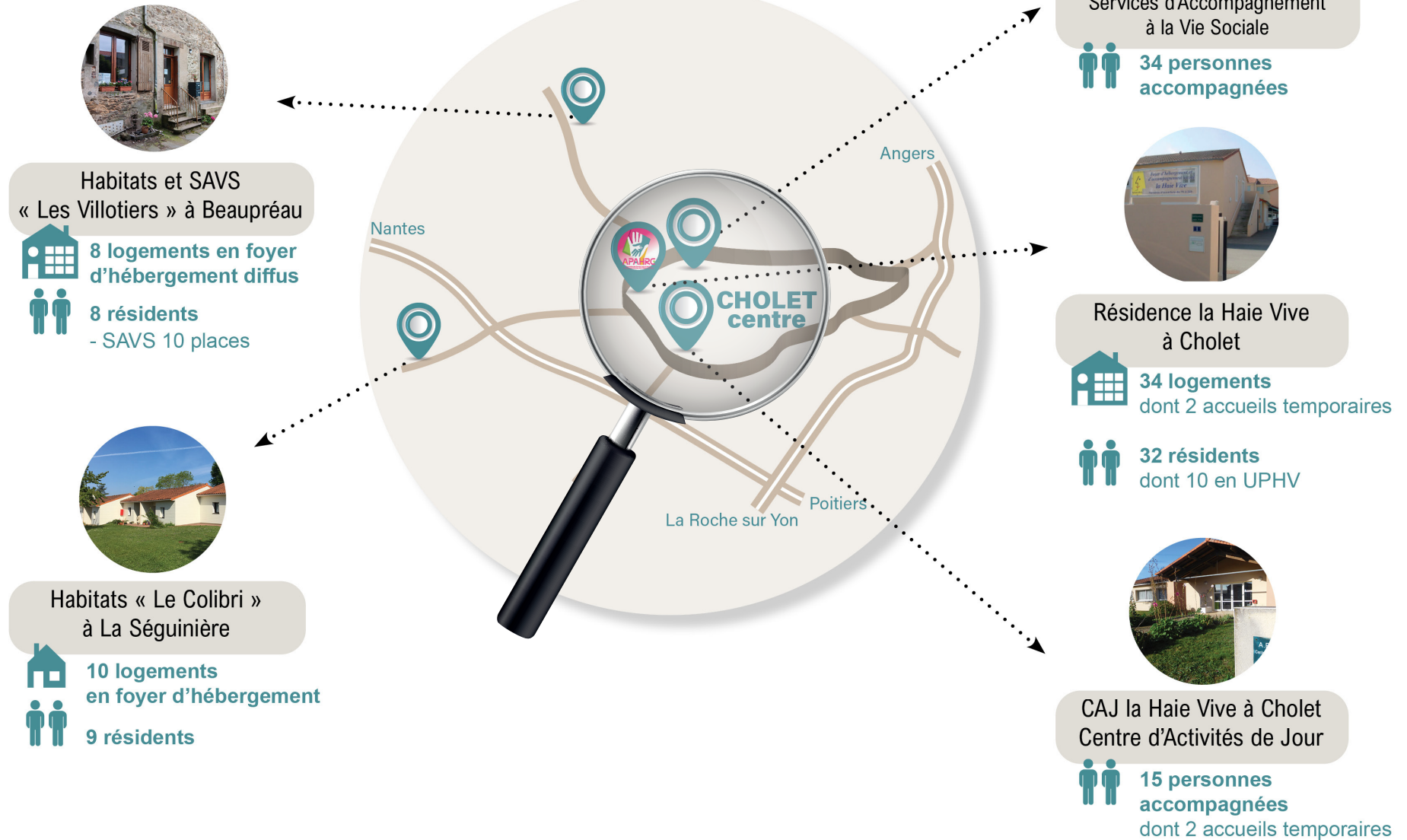
En complément d'information : L' accueil temporaire s'applique sur un temps annuel (décret N°2004-231 du 13-03-2004) de 180 jours - dérogation liée au règlement départemental d'aide sociale de Maine-et-Loire.

Après l'évaluation de votre situation et en tenant compte de vos attentes, la CDAPH vous propose un accueil dans un foyer d'hébergement vous permettra de bénéficier d'un accompagnement adaptés à vos besoins dans la vie quotidienne (article L344-1-1 du code de l'action sociale et des familles).

La CDAPH a préconisé(e) :

HIRONDELLES

## ■ Établissements et services la Haie Vive



- Chiffres de 2025

# ■ | Qu'est que l'ESAT et la SAESAT Arc En Ciel ?



Les lois

ESAT = Établissement et Service d'Accompagnement par le Travail

SAESAT = Section Annexe d'ESAT

L'ESAT accompagne des personnes en situation de handicap pour exercer une activité professionnelle.

**Vous avez reçu une notification de décision de la MDA.**

**MDA = Maison Départementale de l'Autonomie**

Vous pouvez bénéficier de conditions de travail aménagées et d'adaptation du poste : temps partiels, SAESAT...

Nous vous accompagnons dans votre travail.

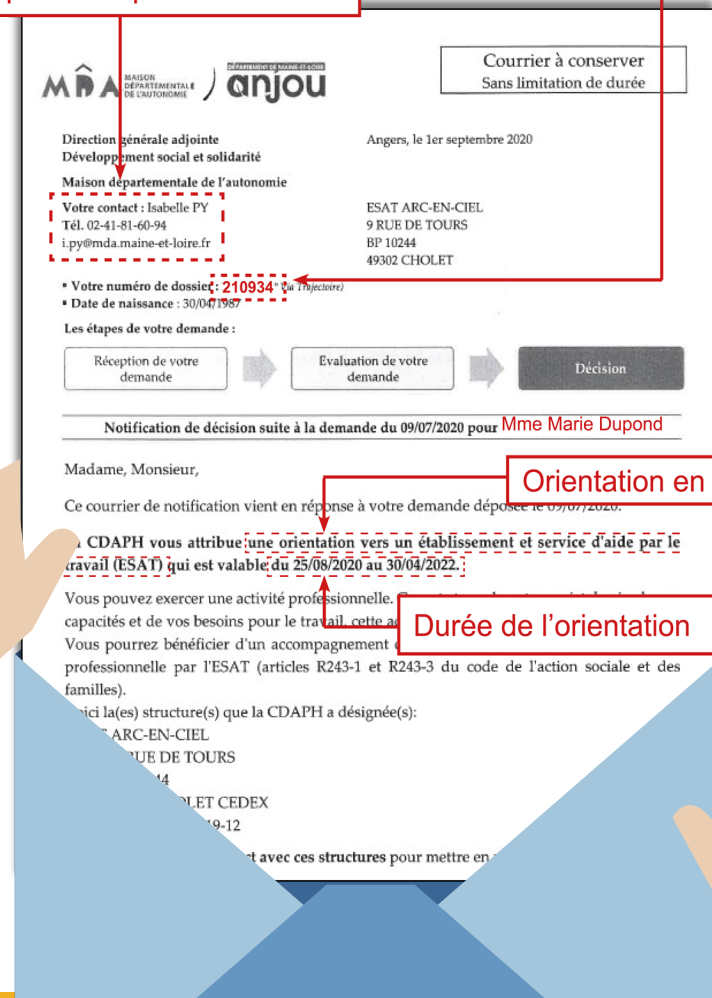
Nous vous aidons à :

- avoir de nouvelles compétences au travail
- utiliser vos connaissances
- avoir plus d'autonomie
- trouver votre place dans la vie sociale



Nom, téléphone et mail de la personne de la MDA qui s'occupe du dossier

Numéro de votre dossier MDA



Orientation en ESAT

Durée de l'orientation

## ■ Qu'est-ce que l'ESAT Arc en Ciel et la SAESAT ?

L'ESAT vous permet de :

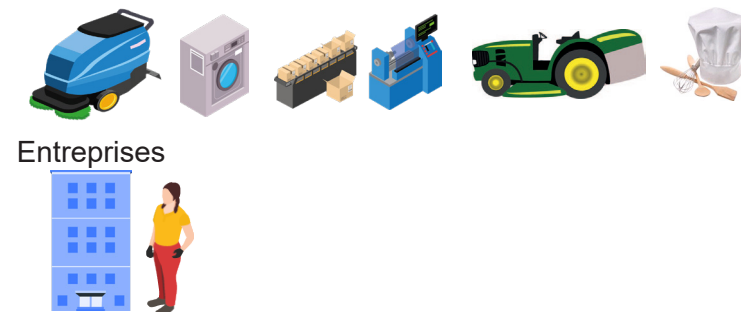
- créer du lien avec vos collègues
- donner votre avis et trouver des solutions
- participer à la vie de l'établissement
- travailler sur des projets hors de l'ESAT : mise à disposition, Rallye citoyen...



À l'ESAT vous travaillez dans un atelier de production.

Vous pouvez aussi travailler en entreprise :

- avec un moniteur d'atelier et un groupe de travailleurs
- sans moniteur d'atelier. Vous travaillez seul dans l'entreprise ou avec plusieurs travailleurs.



### La SAESAT = la Section Annexe d'ESAT

La SAESAT vous accueille en temps partagé avec les ateliers de l'ESAT.

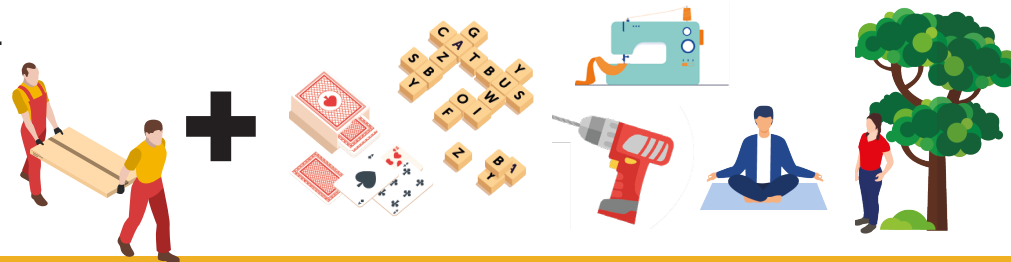
- Vous vous préparez petit à petit au travail à l'ESAT.  
ou
- Vous diminuez petit à petit le travail à l'ESAT.

La SAESAT vous accompagne si vous avez des difficultés dans le travail, de manière temporaire ou permanente.

Les activités de la SAESAT permettent de valoriser la personne.

Elles permettent aussi de développer ou maintenir :

- les compétences de la personne,
- l'inclusion de la personne dans la vie sociale et au travail.



### SAESAT



## ■ Les personnes accompagnées à l'ESAT et la SAESAT Arc en Ciel



En savoir plus



Les personnes accompagnées à l'ESAT ont :

- une déficience intellectuelle
- des troubles psychiques
- parfois les deux

Le nombre de personnes avec des troubles psychiques augmente.



Les travailleurs ont besoin d'accompagnement et d'adaptation du travail.



Les personnes accompagnées ont des difficultés pour travailler en milieu ordinaire.



L'ESAT adapte le parcours à la personne accompagnée.

## ■ Les équipes de l'ESAT et de la SAESAT

Plusieurs professionnels travaillent ensemble et avec vous, pour vous accompagner dans votre parcours :

- moniteur d'atelier et coordinateur de parcours
- psychologue, psychomotricienne, conseiller en insertion professionnel...

Les professionnels vous permettent :

- d'avoir un travail adapté
- d'avoir de nouvelles compétences
- de faire de nouvelles expériences
- d'exprimer vos besoins
- d'avoir un parcours professionnel

Les professionnels sont présents pour votre bien-être et le respect de chacun.

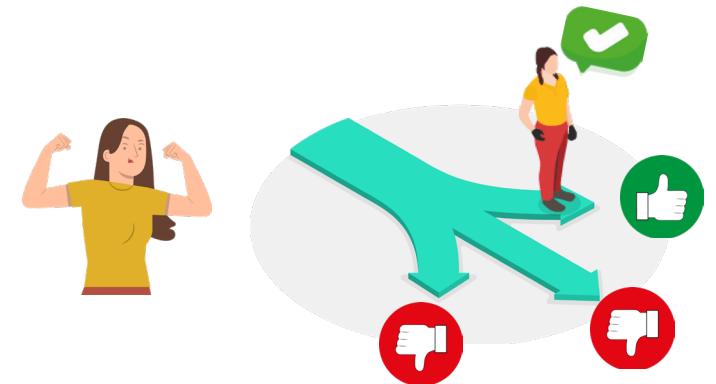


## L'autodétermination

Le groupe de travail du Projet d'établissement a travaillé sur une définition.

L'autodétermination est la capacité et le droit :

- de dire ou exprimer ses envies et ses besoins
- de faire ses choix sans être forcé
- de prendre des décisions pour construire son parcours de vie



## Les postures professionnelles

- Être à l'écoute pour mieux comprendre vos souhaits et vos besoins.
- Soutenir votre place d'adulte et de citoyen.
- Valoriser vos compétences pour développer votre confiance en vous



## ■ Paroles de travailleurs



## ■ Les professionnels



### Les moniteurs(trices) d'atelier

- vous accompagnent
- aménagent votre poste de travail
- créent des supports si besoin
- vous aident à avoir de nouvelles compétences
- s'assurent de votre bien-être et sont à votre écoute

### Les coordinateurs(trices) de parcours

- vous accompagnent :
- au travail et dans la vie sociale
  - dans vos échanges avec les autres
  - dans vos difficultés de santé
  - dans vos difficultés administratives
  - sur des temps de réunions afin de favoriser votre expression



### Le(la) psychologue

vous reçoit sur rendez-vous, si vous avez besoin de parler de vos difficultés au travail ou personnelles.



### Le(la) psychomotricien(ne)

- vous accompagne par des séances seul ou en groupe
- réalise des bilans de psychomotricité
- aide à l'adaptation de votre poste



### L'équipe SAESAT

- vous propose des activités permettant votre maintien au travail :
- activités manuelles,
  - sorties en groupes et rencontres
  - activités de bien-être...



### Le (la) Conseiller(ère) d'insertion professionnel

- aide les personnes à travailler dans le milieu ordinaire
- aide à la recherche d'entreprises d'accueil
- accompagne dans l'entreprise pour sécuriser la personne

## ■ Les professionnels



### Les coordinateurs(trices) techniques

- organisent et soutiennent les activités dans les ateliers
- organisent les formations des travailleurs
- organisent les plannings de stages
- organisent les achats d'EPI et de matériel pour les ateliers



### L'agent(e) des méthodes

participe à :

- définir les modes de production dans les ateliers
- fixer les prix des commandes des clients (devis)
- créer des plannings de suivi des activités

Il fait la liste des besoins des clients avec l'assistante commerciale.  
Il adapte les activités des travailleurs avec les moniteurs d'atelier.



### Les agent(s) de transport

assurent le transport des travailleurs :

- entre les sites pour aller aux activités, réunions
  - en cas de problème de transports
  - en cas d'autonomie insuffisante
- assurent le transport des marchandises.



### L'agent(e) de maintenance

assure l'entretien et les réparations dans les locaux des sites de l'ESAT



### L'équipe de direction

1 directeur(trice) et 2 adjoint(e)s de direction encadrent, animent et soutiennent les professionnels



### L'infographiste

- crée des documents adaptés, avec des images pour mieux comprendre
- crée des supports pour communiquer sur l'ESAT.

### - 2 assistant(e)s d'établissement

assurent la gestion administrative, les absences, les plannings de transports des travailleurs.

### - 1 assistant(e) accompagnement social

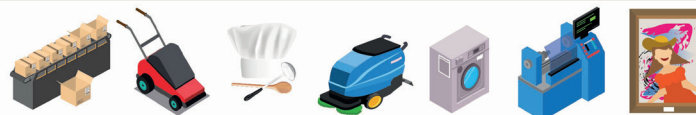
- gère les admissions et le dossier de la personne.
- assure le suivi administratif du parcours de la personne.

### - 1 assistant(e) commerciale

recherche de nouveaux clients, qui proposent un travail adapté aux travailleurs.

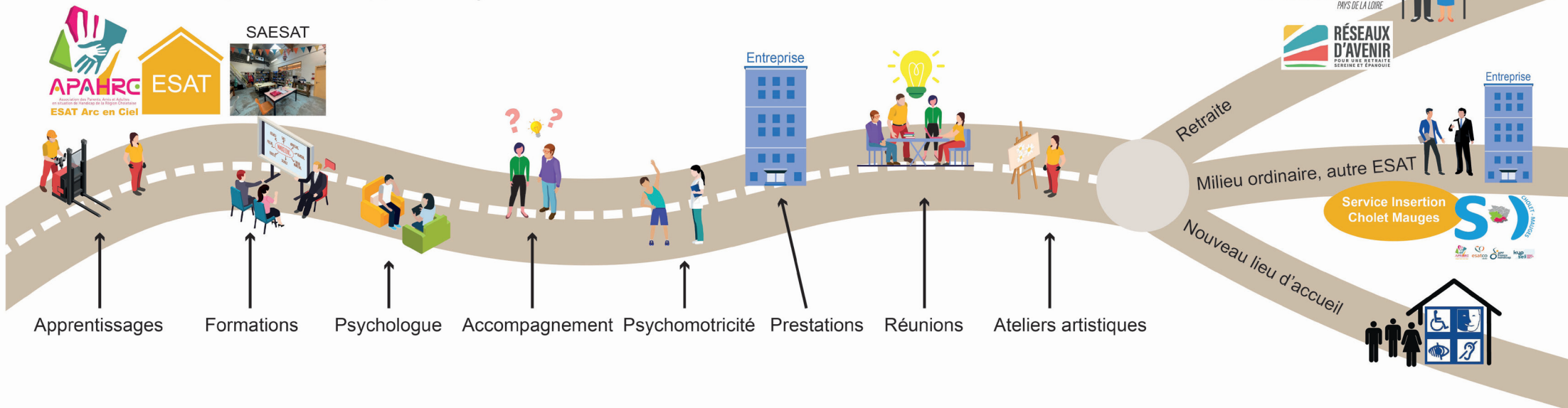
## ■ L'accompagnement à l'ESAT

À votre admission à l'ESAT Arc en Ciel, vous travaillez en atelier ou en activité de services.



Préparation de l'après ESAT

Vous commencez par faire des apprentissages.



À l'ESAT, vous pouvez aussi faire :

- des mises à disposition
- des prestations en entreprise
- des stages à l'ESAT
- des stages à l'extérieur de l'ESAT
- des formations
- des découvertes d'entreprises (exemple : DUODAY)

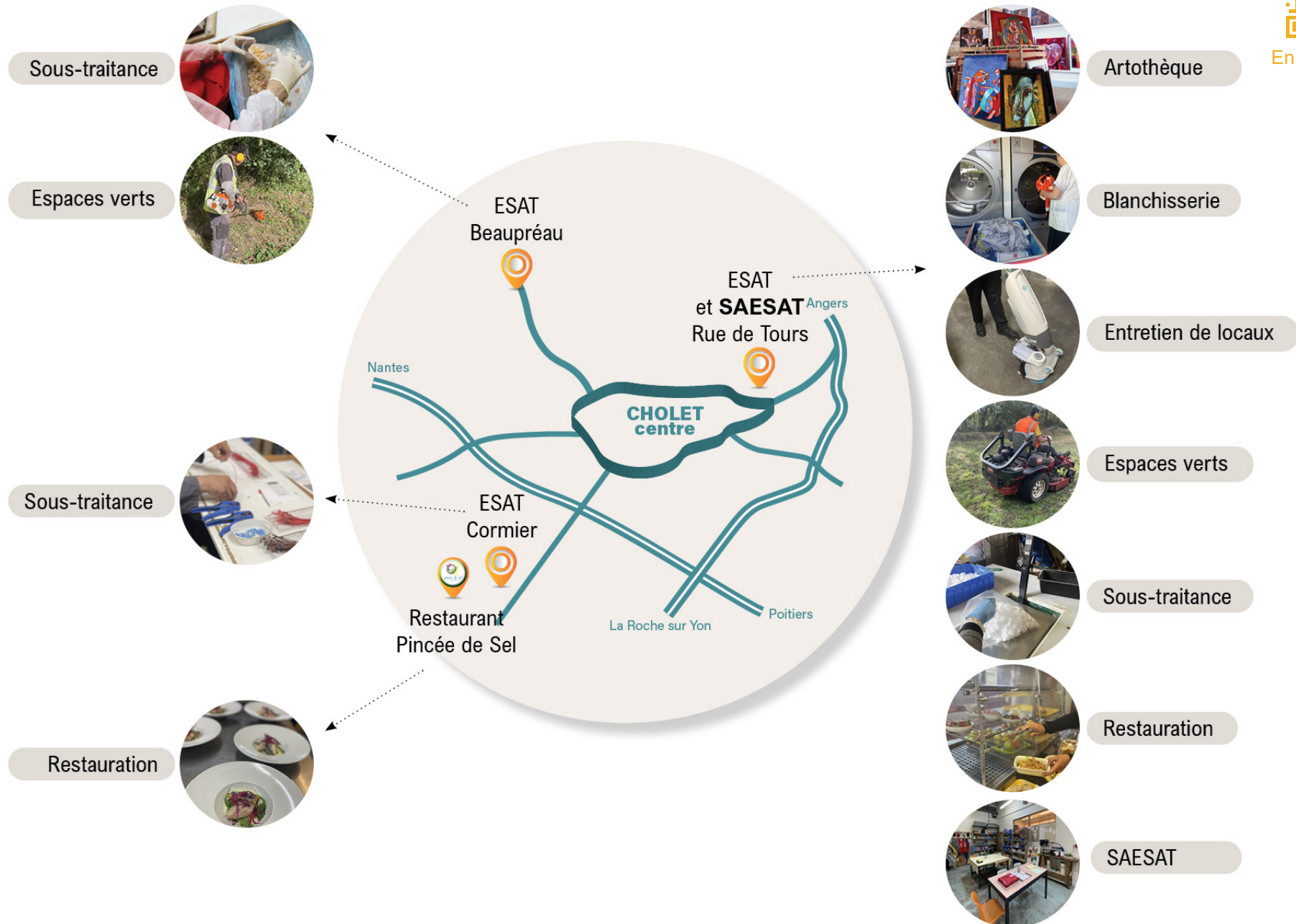
Vous pouvez être accompagné par les professionnels pour :

- la Reconnaissance des Acquis de l'Expérience (RAE)
- les formations (exemple : secourisme...)
- votre implication dans la vie sociale :  
réunions de délégués, Conseil à la Vie Sociale (CVS)  
et Conseil de la Vie au Travail (CVT)
- le soutien psychologique
- la psychomotricité
- les activités d'expression et de création artistique
- les repas et la mobilité

## ■ Les activités professionnelles par site et la SAESAT



En savoir plus





## Artothèque

L'artothèque, c'est comme une bibliothèque mais avec des oeuvres d'art.

**Oeuvres** = tableaux créés dans les ateliers d'expression artistique de l'ESAT

L'artothèque est un lieu pour louer ou vendre des œuvres de l'ESAT, et les mettre à son domicile ou dans les entreprises.

C'est un atelier de service qui :

- accueille du public
- prépare les oeuvres
- participe aussi à des expositions



## Blanchisserie

L'activité blanchisserie fait l'entretien de vêtements professionnels, de linge plat et de linge d'entretien des locaux.

Les travailleurs sont répartis sur 2 zones : zones de tri et zone de finition.

L'activité développe des compétences :

- pour le tri, le lavage, le séchage, le pliage de vêtements
- en informatique : logiciel de traçabilité et logiciel de facturation

On fait de la qualité.  
J'apprécie la polyvalence que l'ESAT permet dans notre carrière.



## Entretien des locaux

Cette activité de service propose le nettoyage et l'entretien des entreprises : lavage des sols, des vitres, des sanitaires, dépoussiérage des bureaux...

Cette activité :

- utilise du matériel professionnel : autolaveuses, aspirateurs...
- met en contact avec les clients



## Espaces verts

Cette activité de service propose l'entretien des espaces verts dans les entreprises et chez les particuliers.

Cette activité utilise du matériel professionnel : débroussailleuse, tondeuse autoportée et tractée, souffleur...

Certains chantiers sont faits en autonomie avec un véhicule sans permis.

On apprend à utiliser des machines



## Prestation et mise à disposition

Les travailleurs peuvent travailler dans des entreprises, en dehors de l'ESAT.

Le travailleur peut être seul ou avec d'autres travailleurs de l'ESAT.

Un moniteur d'atelier peut aussi encadrer l'équipe dans l'entreprise.

C'est une première étape vers le milieu ordinaire pour les travailleurs.

Les entreprises font de l'inclusion.

Je voudrais travailler en milieu ordinaire donc l'ESAT m'y prépare.



## Restauration

Il y a 2 ateliers de restauration à l'ESAT.

Les travailleurs font de la cuisine, du service, de la mise en place et de l'entretien.

### 1. Le restaurant "Pincée de Sel" est ouvert au public.

En salle, les travailleurs accueillent les clients, prennent les commandes, servent les plats.

En cuisine, les travailleurs font des entrées, des plats et des desserts.

Pincée de Sel préparent aussi les repas de l'InterESAT.

L'interESAT est un lieu de restauration pour les travailleurs du Cormier.

### 2. Le self "Des goûts et des couleurs" est ouvert aux travailleurs et au personnel du site.

Le self propose 2 entrées, 2 plats chauds et des desserts maison.



### **Sous-traitance (manuelle, industrielle, alimentaire)**

Des entreprises font appel à l'ESAT pour réaliser une partie de leur production.  
Par exemple : conditionnement, assemblage, mise en forme...

Les travailleurs occupent des postes individuels ou collectifs.  
Les travailleurs changent de tâches plusieurs fois par jour.  
Cette activité demande aux travailleurs des compétences pour s'adapter aux différentes productions des clients.

L'ESAT est un lieu où l'on est à l'écoute et qui nous accueille avec notre handicap.



### **La SAESAT**

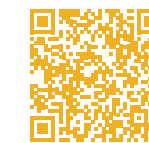
Les personnes à la SAESAT travaillent aussi à temps partiel dans les ateliers de l'ESAT.

La SAESAT accompagne les personnes au début et à la fin de leur parcours professionnel.

Les activités proposées permettent de développer ou maintenir les compétences.

- avoir plus de compétences techniques, relationnelles, organisationnelles
- diminuer leur temps de travail et préparer leur retraite.

## ■ Ateliers artistiques à l'ESAT Arc En Ciel



En savoir plus

### Qui participe ?

Environ 20 travailleurs participent aux activités de création artistique à l'ESAT.  
Les « créateurs - artistes » sont accompagnés par un artiste professionnel.

### Pourquoi ces ateliers ?

- exprimer sa créativité
- affirmer son style
- rencontrer d'autres artistes
- apprendre de nouvelles techniques
- perfectionner ses compétences artistiques
- devenir plus autonome en création artistique

La création artistique est une activité de soutien.  
C'est une façon de se mettre au travail autrement.

### Les expositions

- Les tableaux sont souvent exposés au public.
- C'est une reconnaissance pour les artistes.

### L'ESAT a aussi une artothèque

- un lieu pour louer ou vendre des œuvres de l'ESAT
- les travailleurs accueillent du public
- les travailleurs organisent des expositions

### La création artistique est un partage d'émotions !

Je suis trop fière  
d'être une artiste.

J'apprends plein de trucs.  
Je prends des idées de ce  
qui se passe à la maison et  
je les transforme.

J'aime parler de mes tableaux  
avec des personnes  
que je ne connais pas.



Oeuvre de Christine B.



Oeuvre de Fabien D.

## ■ | L'implication dans la vie sociale et ses instances



En savoir plus

### L'implication à la vie sociale, c'est quoi ?

- Se sentir autonome dans la société
- Donner son avis, proposer des idées
- Être écouté et écouter les autres
- Être valorisé pour ce que l'on sait faire
- Se sentir responsable
- Rapporter la parole des autres en les représentant



### Pourquoi participer à l'implication sociale ?

Des lois disent que chaque personne a le droit de participer à la vie de la société.

A l'ESAT « Arc en ciel », nous souhaitons l'implication réelle des travailleurs.

L'ESAT souhaite que les travailleurs participent à la vie de l'établissement et à la vie de la société.

L'ESAT souhaite que les travailleurs et les professionnels travaillent ensemble.



### Comment participer ?

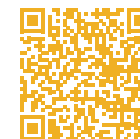
- Se faire confiance pour rencontrer d'autres personnes.
- Avoir envie d'échanger et d'écouter dans le respect.
- Prendre en compte les capacités de chacun et de chacune.
- Utiliser des mots simples et des documents faciles à comprendre.
- Partager son expérience.
- Prendre la parole et apporter ses connaissances.



## ■ | L'implication dans la vie sociale et ses instances

À l'ESAT, il y a un ensemble de réunions et de commissions, ce sont les instances.

Des élections ont lieu tous les 3 ans pour élire : un délégué des travailleurs par site, 2 élus CVS/CVT par site et un élu SAESAT.

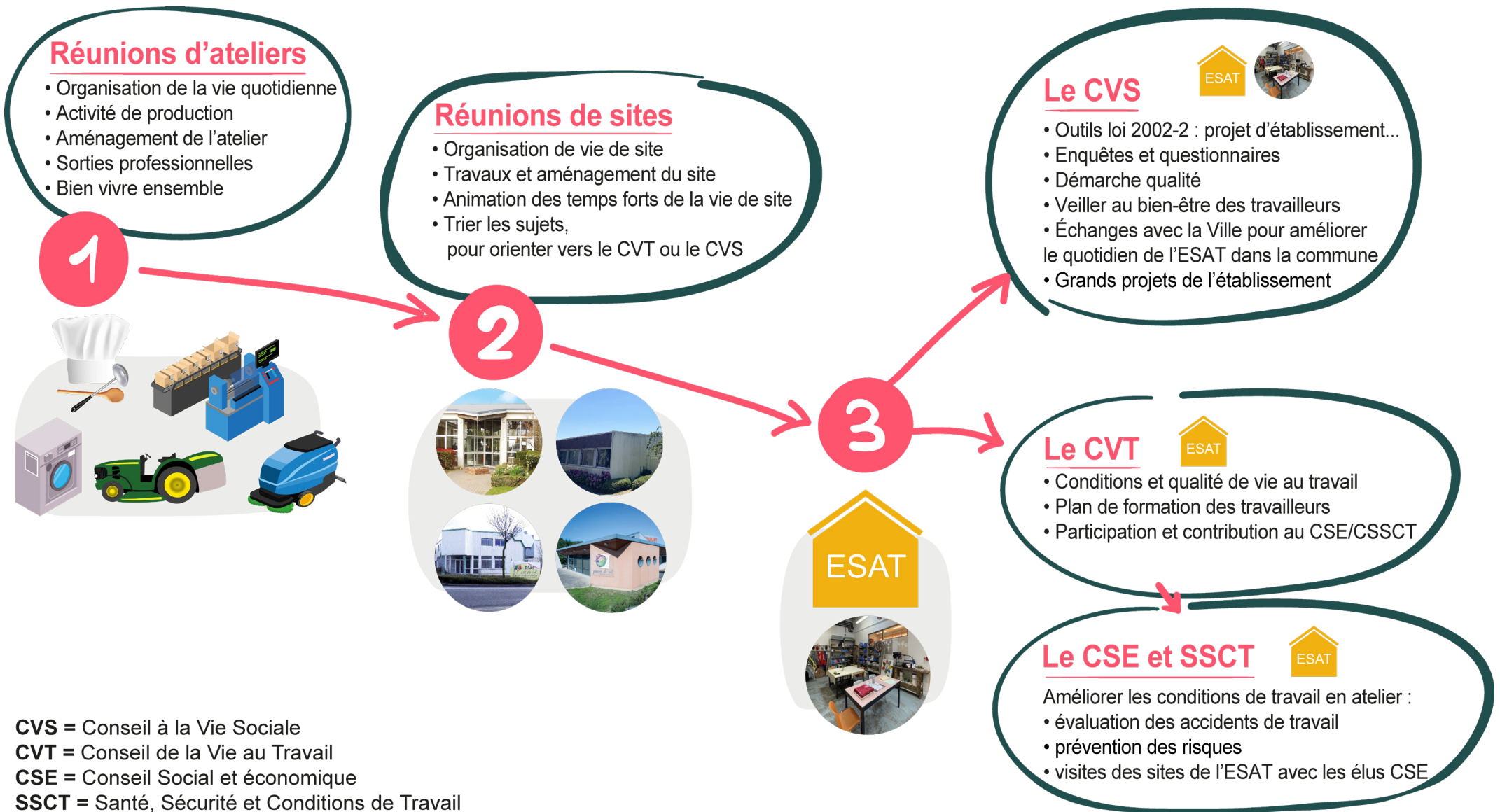


Fiches de mission



## ■ | L'implication dans la vie sociale et ses instances

Ses instances ont pour objectifs la participation et la contribution des travailleurs, à l'ensemble de la vie de l'ESAT.



CVS = Conseil à la Vie Sociale  
 CVT = Conseil de la Vie au Travail  
 CSE = Conseil Social et économique  
 SSCT = Santé, Sécurité et Conditions de Travail

## ■ | L'implication dans la vie sociale et ses instances

**Radio Cogito** est une émission radio réalisée avec les travailleurs, les résidents et les professionnels de l'APAHRC : Haie Vive et ESAT Arc-en-Ciel.

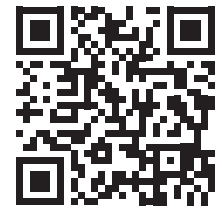
Les 6 épisodes permettent de suivre la création de nos projets d'établissements.

Bonne écoute !

ça peut aider les personnes qui ne savent pas lire ou qui sont malvoyantes.



Flasher le QR CODE pour écouter

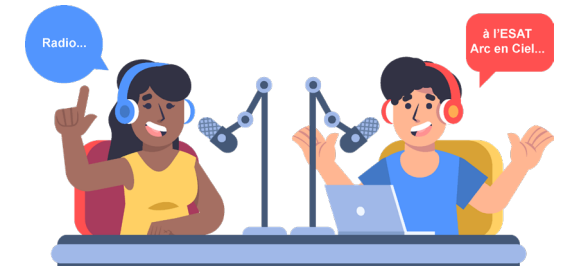


### La Radio de l'ESAT Arc en Ciel

C'est une émission faite et animée par des travailleurs et une coordinatrice de parcours de l'ESAT Arc en Ciel. Les participants préparent les émissions, choisissent les sujets, posent des questions, et parlent au micro !

Les objectifs de la radio de l'ESAT :

- Accompagner les travailleurs à parler, donner leur avis et leurs idées
- Avoir plus confiance en soi, être plus autonome
- Rencontrer et échanger avec d'autres personnes
- Encourager la créativité et l'initiative
- Donner son avis sur la société quand on vit avec un handicap
- Sensibiliser le grand public au handicap
- Apprendre et comprendre les médias (télé, réseaux sociaux...)



# ■ Le développement des compétences professionnelles

**Chaque jour, les professionnels de l'ESAT vous accompagnent à développer vos compétences.**

Vous apprenez et utilisez différentes compétences au travail :

- des gestes professionnels et techniques : utilisation de machines, de matériel...
- des connaissances : par l'expérience, l'apprentissage, la formation...
- des comportements adaptés au travail : politesse, entraide, respect des collègues, des responsables, des horaires...



**La formation aussi aide à apprendre de nouvelles compétences.**

Le Conseil de Vie au Travail de l'ESAT s'occupe aussi des formations.

Vous êtes formé :

- par des organismes de formation
- par votre moniteur d'atelier
- quand vous allez dans des entreprises du milieu ordinaire, pour des stages, de la mise à disposition...

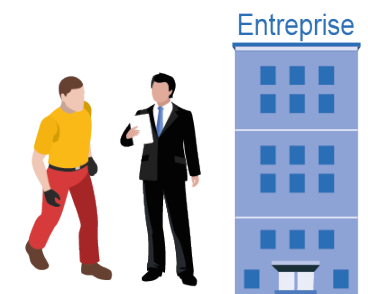


**L'ESAT Arc en Ciel accompagne vers le milieu ordinaire depuis longtemps.**

Et aujourd'hui, l'État souhaite que les ESAT accompagnent encore plus votre parcours professionnel.

Vous avez plusieurs possibilités :

- Travailler à l'ESAT et dans une entreprise, en étant accompagné par l'ESAT
- Arrêter de travailler à l'ESAT, et travailler uniquement en entreprise.
- Et si vous voulez arrêter de travailler en entreprise, il est possible de revenir travailler à l'ESAT.



## ■ Le développement des compétences professionnelles

### La Reconnaissance des Acquis de l'Expérience (RAE)

Depuis 2022, l'ESAT Arc en Ciel participe à « Différent et Compétent ».  
« Différent et Compétent » permet de reconnaître officiellement vos compétences.

Vous pouvez :

- montrer ce que vous savez faire
- voir ce que vous avez encore à apprendre

Ce parcours dure plusieurs mois.

A la fin, vous recevez une attestation de reconnaissance de compétences (un diplôme) pendant une cérémonie.

Cela vous aide à prendre confiance et à préparer votre avenir professionnel.



En savoir plus



### Les nouveaux apprentissages à l'ESAT Arc en Ciel

L'ESAT vous aide aussi à progresser dans :

- la mobilité ; apprendre à se déplacer seul pour aller au travail
- le numérique ; utiliser un ordinateur, un téléphone, internet...  
Projet de mettre en place le carnet numérique de compétences.

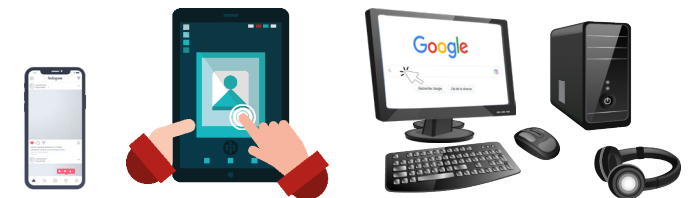


Le projet de l'ESAT est de travailler avec l'association « ICUAL Bretagne ».

ICUAL Bretagne est une association qui regroupe des ESAT, IME et d'autres établissements pour favoriser l'inclusion.

Le projet s'appelle « ESAT 2.0 », il vous permettra :

- d'utiliser les outils numériques dont le carnet de compétences
- d'apprendre de nouvelles compétences
- de développer votre capacité à décider de votre vie



# ■ L'inclusion

Avant on parlait d'intégration, **aujourd'hui on parle d'inclusion.**

## C'est quoi l'inclusion ?

**Chaque personne est différente** selon :

- ses compétences
- ses difficultés
- ses particularités
- son âge
- sa nationalité
- sa situation de handicap...

**mais chaque personne a une vraie place dans la société (école, travail, vie sociale, logement...).**

L'inclusion c'est :

- valoriser les ressources et les talents de chacun
- permettre la participation à la vie sociale
- lutter contre les discriminations et les inégalités

**Discrimination** = mettre à l'écart une personne parce qu'elle a un handicap, une autre nationalité, pas le même âge...

Les personnes en situation de handicap veulent être vues comme « **des personnes comme tout le monde** ».

**L'inclusion c'est :**  
Être respecté.  
Faire partie d'un groupe.

L'inclusion,  
c'est respecter le handicap,  
ne pas être rejeté.



En savoir plus



Schéma sur le site Internet : [www.groupe.aps-prevoyance.fr/inclusion-vs-integration-une-distinction-cruciale/](http://www.groupe.aps-prevoyance.fr/inclusion-vs-integration-une-distinction-cruciale/)



## ■ L'inclusion

**Les professionnels accompagnent par le travail vers plus d'inclusion.**

À l'ESAT, les travailleurs ont différentes possibilités pour faire de l'inclusion :

- DUODAY : c'est une journée découverte du milieu ordinaire en entreprise
- stages,
- prestations,
- formations,
- activités artistiques,
- sorties professionnelles...

**Les personnes en situation de handicap doivent être reconnues comme acteurs de leur vie.**

Faire de l'inclusion à l'ESAT Arc en Ciel, c'est :

- montrer les compétences et les réussites de chaque personne
- adapter le travail, le matériel, les documents en FALC...
- permettre de participer à l'organisation et aux décisions de l'ESAT

**L'inclusion c'est :**

Travailler en milieu ordinaire si on le souhaite. Participer à des activités à l'extérieur de l'ESAT.



L'inclusion c'est aussi :  
- les activités artistiques  
- la psychomotricité  
- la psychologue  
- le Rallye citoyen...



Expo de l'artothèque



L'insertion ça donne confiance, on te laisse faire seul en autonomie



C'est être inclu dans le milieu ordinaire en étant à l'ESAT

## ■ L'inclusion

À l'ESAT, il y a un CIP = Conseiller en Insertion Professionnelle.

Le Conseiller en Insertion Professionnelle vous accompagne pour travailler dans le milieu ordinaire.



Voir notre Flyer

### Accompagnement par l'ESAT

- 1** J'ai un projet dans le milieu ordinaire.  
Je parle du projet à mon référent ESAT.



- 2** Mon référent ESAT m'aide :  
- à remplir la fiche de liaison  
- à prendre rendez-vous avec le conseiller en insertion professionnelle



- 3** J'ai un premier rendez-vous avec mon référent ESAT et le conseiller en insertion professionnelle



Je me présente.  
J'explique :  
- mon parcours  
- mes expériences professionnelles  
- ce que je voudrais faire

### Accompagnement par le service insertion

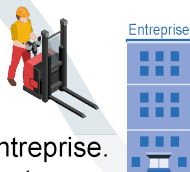


- 1** Je rencontre le conseiller en insertion professionnelle dans les locaux de l'ESAT.



Le conseiller en insertion m'aide pour :  
- faire mon CV  
- visiter des entreprises  
- trouver une entreprise suivant mon projet.

- 2** J'ai trouvé une entreprise.  
Je commence un stage, ou une mise à disposition, ou un contrat en CDD ou en CDI.



- 3** Le conseiller en insertion me téléphone, pour savoir comment se passe le travail.



- 4** Je fais un bilan avec l'entreprise, mon tuteur et le conseiller en insertion.



Je veux continuer à travailler en milieu ordinaire.  
le conseiller en insertion continue à m'accompagner.



Je reviens travailler à l'ESAT.



# ■ La santé

Pour rappel l'ESAT est un établissement médico-social.  
Les travailleurs sont suivis par la médecine du travail.



En savoir plus

À l'ESAT, une commission travaille la santé selon les besoins des travailleurs.

Cette commission est composée de :

- coordinateurs de parcours
- moniteurs d'ateliers
- psychologue
- psychomotricienne
- adjointe de direction



Plusieurs thèmes sont travaillés :

- **la prévention des troubles musculosquelettiques**  
Les troubles musculosquelettiques = douleurs liées au travail ressenties sur différentes parties du corps (cou, dos, bras, jambes...).
- **la prévention des risques psycho-sociaux**  
Les risques sociaux = quand les conditions ou l'organisation du travail provoquent du mal-être aux travailleurs.
- **le vieillissement des personnes accompagnées**  
Dispositif "Un avenir après le travail".
- **la santé mentale**
- **l'alimentation**
- **la vie affective et sexuelle**
- **les addictions** : alcool, tabac, drogues...



## ■ La santé

L'ESAT a aussi décidé d'avoir un « référent santé ».

C'est la psychomotricienne de l'ESAT qui est référente santé.

La psychomotricienne :

- communique avec la médecine du travail
- anime la commission santé avec d'autres collègues
- participe à l'adaptation des postes de travail
- soutient les travailleurs pour se soigner
- encourage les travailleurs à faire de l'activité physique
- fait de la prévention : tabac, alcool, alimentation, réseaux sociaux...



Le travail à l'ESAT rythme mon quotidien.  
Ça permet d'équilibrer ma santé.



# ■ L'autodétermination / Le pouvoir d'agir

## C'est quoi l'autodétermination ?

L'autodétermination est la capacité et le droit :

- de dire ou exprimer ses envies et ses besoins
- de faire ses choix sans être forcé
- de prendre des décisions pour construire son parcours de vie

- Vous donnez votre avis.
- Vous dîtes vos besoins.
- Vous essayez de faire des nouvelles choses.
- Vous faites des choix dans votre vie.
- Vous avez des projets.
- Vous développez votre confiance en vous.

J'ai tout appris à l'ESAT :

- un métier,
- avoir de l'autonomie,
- passer mon permis,
- avoir plus confiance en moi,
- ne pas avoir peur de me tromper



Mais on ne fait pas tout ce qu'on veut,

il faut aussi respecter les règles :

- de la société
- de l'établissement
- de la vie

Voici un schéma qui explique l'autodétermination.

Ce schéma a été créé par le dispositif : **DSA03**  
Dispositif de Soutien à l'Autodétermination

### 1. Autonomie

- C'est faire seul les choses
- C'est aussi avoir besoin des autres



### 2. Autorégulation

- C'est voir les difficultés
- C'est réfléchir avant d'agir

### 4. Pouvoir d'agir

- C'est faire ses propres choix
- C'est pouvoir me tromper et apprendre de mes erreurs



### 3. Autoréalisation

- C'est savoir qui je suis

## ■ Le mot de la fin

Le Projet Associatif de l'APAHCRC a guidé l'écriture de notre projet d'établissement (PE).

Le défi : écrire un projet d'établissement accessible et FALC.

**FALC = Facile à Lire et à Comprendre**



Un grand MERCI au groupe de professionnels et de travailleurs impliqués dans ce projet !

Les différents professionnels se sont impliqués dans la démarche :

- en faisant participer les travailleurs
- en respectant les paroles des travailleurs

Le travail d'infographie a été attentif à la pleine participation des travailleurs, pour créer un document accessible en FALC.



Le groupe de professionnels PE a créé des fiches-actions, qui guideront les actions à venir.

Un comité éthique est au travail.

Ce comité est composé de travailleurs, administrateurs, familles et professionnels.

**Un comité éthique** = un groupe qui réfléchit à la bienveillance, la protection des droits des personnes, la qualité de l'accompagnement...



De 2023 à 2025, des nouvelles lois ont créé des changements d'organisation et de pratiques.

L'APAHCRC et l'ESAT Arc en Ciel ont souhaité que ces changements se fassent, avec l'implication active des personnes accompagnées.

L'APAHCRC et l'ESAT Arc-en-Ciel :

- souhaitent une contribution des travailleurs de plus en plus active
- restent vigilants que l'inclusion ne mette pas en difficulté les personnes les plus fragiles

Les travailleurs d'ESAT sont une richesse indispensable pour bien vivre ensemble avec nos différences.

*Jimmy Tabarec, directeur de l'ESAT Arc en Ciel*



## Flashez les QR CODES pour plus d'infos :



Fiches actions réalisées par le groupe Projet d'établissement



Quelques contacts utiles

## Notes :

---

---

---

---

---

**Consultant :** Véronique Leroux

[www.lessavoirsrelies.com](http://www.lessavoirsrelies.com)

**Photographies, vecteurs :** ESAT Arc en Ciel, FREEPIK

**Groupe PE :** Léa Aubret, Stéphane Angibaud, Stéphanie Baumard, Jessie Brec, Jade Charrier, Alan Courtay, Cécile Grelaud, Julie Muller, Aline Pasquier, Marylène Payet, Leslie Pelletier, Roselyne Pottier

**Groupe PE FALC :** Vanessa Cassard, Mélanie Mercier, Jean-Michel Piton, Justine Ripoché, Pascal Sarcher

**Réalisation graphique et FALC :** Jessie BREC

**Impression :** YESPUB

**Nbre exemplaires :** 250

**Date :** 04/2026



# Nos sites à Cholet et Beaupréau



## Ateliers CHOLET et SAESAT

9 rue de Tours  
BP 10244  
49302 CHOLET cedex

☎ 02 41 62 19 12



## Ateliers CHOLET

Zone du Cormier  
6 boulevard du Cormier  
49300 CHOLET

☎ 02 41 29 25 50



## Ateliers BEAUPRÉAU

Zone Dyna Ouest  
2 rue du Cerisier  
49600 BEAUPRÉAU

☎ 02 41 63 06 35



## Atelier Restaurant PINCÉE DE SEL

Zone du Cormier  
1 boulevard du Cormier  
49300 CHOLET

☎ 02 41 46 39 80

✉ [pinceedesel@esataec.fr](mailto:pinceedesel@esataec.fr)



[contact@esataec.fr](mailto:contact@esataec.fr)



ESAT Arc en Ciel  
Pincée de Sel  
Artothèque  
APAHRC

[apahrc.fr](http://apahrc.fr)

